

Le scelte terapeutiche nel trattamento del tumore della mammella: novità e prospettive in tema di endocrinoterapia

08.30 - Saluto del Direttore Generale dell'A.O. Ospedale Civile di Legnano. *G. Santagati*

08.45 - Presentazione degli eventi formativi. La collaborazione ASL - Oncologia.
M.C. Cantù

09.00 - Riorganizzazione del rapporto oncologi e M.M.G. *A. Cordone*

09.15 - Presentazione attività didattica del dipartimento oncologico XI. *P. Marino*

Moderatore: *G. Lucani*

09.30 - Diagnosi istologica: significato biologico, prognostico e predittivo dei recettori ormonali.
A. Assi

10.00 - Il trattamento endocrino del carcinoma della mammella: lo stato attuale della pratica clinica. *S. Fava*

10.30 - Antiestrogeni e analoghi LHRH nel trattamento del tumore mammario. *A. Ferzi*

11.00 - Discussione.

11.30 - Coffee Break

Moderatore: *A. DePaoli*

11.50 - Inibitori dell'aromatasi: nuovo standard terapeutico. *E. Collovà*

12.20 - La tossicità farmaco indotta dell'endocrinoterapia. *S. Fava*

12.50 - La valutazione costo-efficacia dei nuovi farmaci. *I. Brini*

13.10 - Discussione.

13.40 - Lunch

14.20 - Presentazione di casi clinici. *P. Razionale*

15.00 - Discussione finale tra partecipanti ed esperti. Discussione dei casi clinici con lavoro a gruppi (3 gruppi di 20 persone) coordinati ciascuno da uno dei relatori.

16.00 - Considerazioni conclusive.

16.15 - Questionario di valutazione.

La gestione dell' emesi e dei disturbi dell' apparato gastroenterico indotti da chemioterapia

08.30 - Registrazione partecipanti.

08.45 - Riorganizzazione del rapporto tra oncologi e M.M.G. *M. Petrini*

09.00 - Introduzione al Corso. *E. Grimi*

Moderatore: *P. Marino*

09.15 - Emesi da chemioterapia: caratteristiche, dimensioni del problema e fisio-patologia.

R. Bukovec

09.45 - Farmaci antiemetici e linee-guida. *S. Fava*

10.15 - La valutazione costo - efficacia della terapia antiemetica. *I. Brini*

10.45 - Discussione tra pubblico ed esperti.

11.15 - Coffee-break

Moderatore: *S. Fava*

11.30 - Mucosite del cavo orale: fisiopatologia e clinica elatore. *A. Tocci*

12.00 - Prevenzione e trattamento della mucosite al cavo orale. *E. Collovà*

12.30 - Diarrea e stipsi: fisiopatologia e trattamento. *M. Luoni*

13.00 - Discussione.

13.30 - Lunch

14.15 - Presentazione casi clinici. *V. Brusoni*

15.00 - Discussione finale tra partecipanti ed esperti.

15.30 - Considerazioni conclusive.

15.45 - Questionario di valutazione.

Valutazione e trattamento del dolore cronico nel paziente oncologico: approccio razionale alla scelta e all' uso dei farmaci analgesici

08.30 - Registrazione dei partecipanti.

09.00 - Introduzione al corso.

09.15 - Lettura magistrale: il dolore e la sofferenza del paziente oncologico. *F. Zucco*

Moderatore: *S. Fava*

10.00 - La valutazione e la misurazione del dolore. *E. Collovà*

10.30 - Patogenesi e approccio valutativo clinico. Classificazione e fisiopatologia del dolore.

M. Luoni

11.00 - Discussione.

11.30 - Coffee Break

Moderatore: *I. Pellerin*

11.45 - Le sindromi dolorose in oncologia. Il riconoscimento e il trattamento di particolari sindromi dolorose. *S. Fava*

12.15 - La terapia: analgesici non oppioidi e farmaci adiuvanti. *A. Calcagno*

12.45 - Discussione.

13.00 - Lunch

14.00 - I farmaci oppioidi: classificazione e modalità d'impiego. Linee-guida OMS.
C. Castiglioni

14.30 - Aspetti culturali ed etici del "sintomo" dolore nella medicina moderna. *I. Pellerin*

15.00 - Lavoro a piccoli gruppi con produzione finale da discutere con esperto. I partecipanti al corso saranno suddivisi in 3 gruppi di lavoro di 20 persone, ciascuno coordinato da 2 esperti (scelti tra i 6 relatori dell'evento formativo), nell' ambito dei quali verranno presentati, analizzati e discussi casi clinici.

15.45 - Considerazioni conclusive.

16.00 - Questionario di valutazione finale.

Il carcinoma della mammella è la neoplasia maligna più frequente nei Paesi Occidentali. Nella donna è la prima causa di mortalità per cancro.

Nuove raccomandazioni e linee guida sulla terapia del carcinoma della mammella, si sono definite negli ultimi anni. La condivisione, tra Oncologi e Medici di Medicina Generale, dei risultati di studi clinici, degli effetti collaterali, del rapporto tra costi e benefici è la strategia decisiva e, crediamo, vincente per un uso razionale, ragionato e controllato dei farmaci, a vantaggio di tutta la sanità e delle donne in particolare.

La nausea ed il vomito indotti da chemioterapia rappresentano un effetto collaterale importante del trattamento antineoplastico. Oltre a complicanze mediche, possono peggiorare la qualità di vita del paziente riducendone la compliance alla terapia. La stipsi, la diarrea, la mucosite sono altri aspetti di quella tossicità da terapia oncologica che possono e devono essere ridotti al minimo.

Anche in questo caso la comunicazione e la cooperazione continua tra specialisti e Medici di Medicina Generale, nel contesto della gestione della tossicità da chemioterapia, consentono di realizzare una più diretta attenzione al malato oncologico nella sua globalità.

La comprensione della sofferenza del malato oncologico è un passaggio imprescindibile nella cura o nel prendersi cura del paziente stesso. Il più delle volte si tratta di un dolore "globale" che è il risultato di componenti diverse: percezione del dolore fisico, sofferenza psico-socio-affettiva, interazione di ansia, depressione e rabbia a disturbi di origine somatica.

La strategia terapeutica deve o dovrà essere in futuro, multimodale, personalizzata ed integrata, coinvolgendo sia lo specialista che il medico di famiglia allo scopo di alleviare il dolore nel paziente oncologico ottenendo la migliore analgesia al minor prezzo possibile in termini di tossicità, lesività, e farmacoeconomia.

Abbiamo chiamato questi incontri "nuovi farmaci... nuove intese..." perchè crediamo che la comunicazione e il confronto fra pari rappresentino il modo più rapido per trasferire i risultati della ricerca alla pratica quotidiana, per pianificare e ottimizzare i processi terapeutici rendendo partecipe il Medico di Medicina Generale del governo clinico in Oncologia, affinché possa al meglio sostenere i dubbi e le paure del paziente e condividere con lo specialista le scelte di cura.

Dr. Sergio Fava

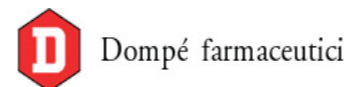
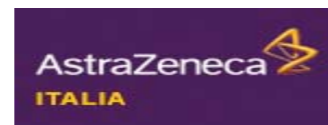
sabato 20 ottobre:
Le scelte terapeutiche nel trattamento del tumore della mammella: novità e prospettive in tema di endocrinoterapia

sabato 17 novembre:
La gestione dell'emesi e dei disturbi dell'apparato gastroenterico indotti da chemioterapia

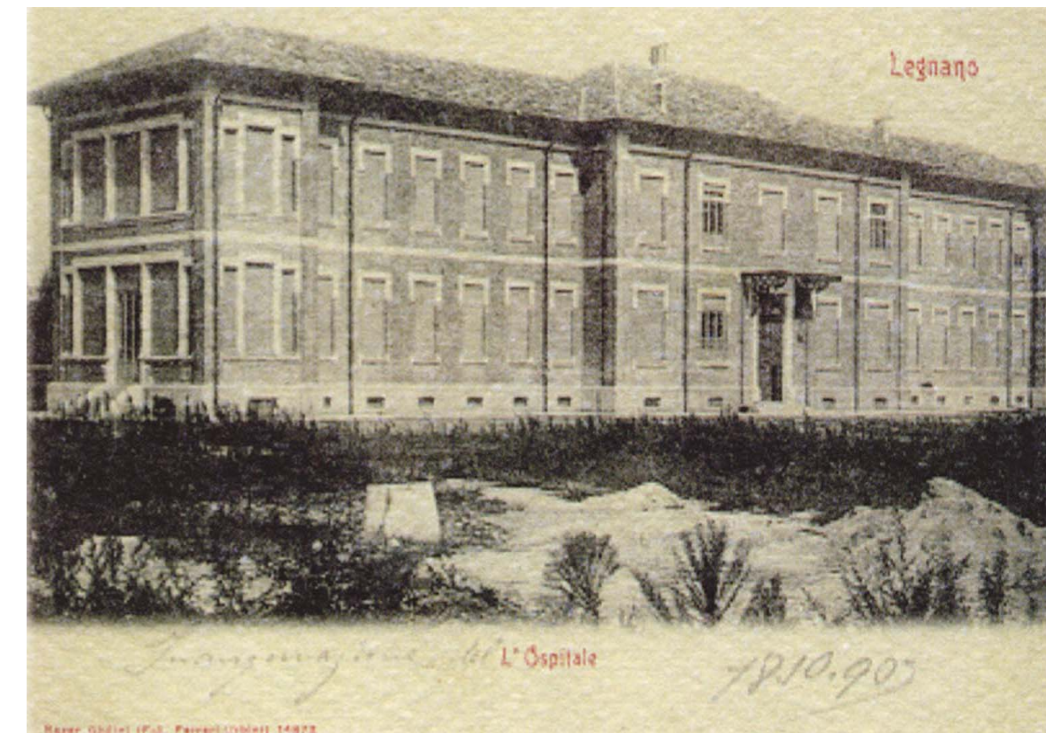
sabato 1° dicembre:
Valutazione e trattamento del dolore cronico nel paziente oncologico: approccio razionale alla scelta e all'uso dei farmaci analgesici

Coordinatore Scientifico	Dott. S. Fava, Direttore U.O. Oncologia, Ospedale Civile di Legnano
Segreteria Scientifica	Dott.ssa E. Grimi Medico di Medicina Generale, Legnano Dott.ssa E. Collovà Dirigente Medico, U.O. Oncologia, Legnano
Segreteria Organizzativa	Apricot srl, via A. Bonzagni 16, Milano tel/ fax 02.48.100.813 info@apricotonline.com www.apricotonline.com

Si ringrazia:



Nuovi Farmaci e Terapie di Supporto in Oncologia: Nuove Intese tra Oncologo e Medici di Medicina Generale



Aula Magna ~ via Candiani 2, Ospedale Civile di Legnano ~ Legnano

Direttore dei Corsi: Dott. Sergio Fava

Con il Patrocinio di:
OMCeO
AIOM Lombardia
CIPOMO



ECM Richiesti per ogni giornata congressuale